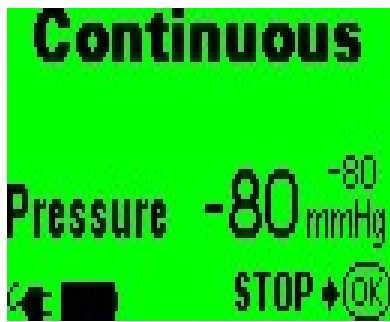
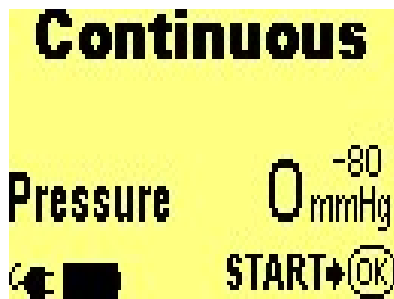


Pantallas fáciles de leer y consultar



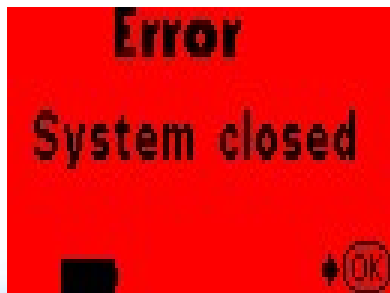
Pantalla LED verde:

- La unidad esta proporcionando y manteniendo la terapia apropiada .



Pantalla LED amarilla:

- Unidad esta en pausa.

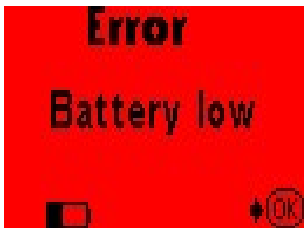


Pantalla LED roja:

- Señal de alarma con mensaje de error.
- Mensaje de error explicativo para el usuario.



Sistema de Alarmas



<p>Sistema abierto</p>	<ul style="list-style-type: none"> • Alarma apagada. • Motor apagado. • El modo de funcionamiento actual esta interrumpido . 	<p>El motor ha funcionado durante 30 segundos sin generar presión</p> <p>(el recipiente no está bien conectado).</p>	<ul style="list-style-type: none"> • Pulse el botón OK para borrar el mensaje de error y silenciar la alarma. • Compruebe que las conexiones sean correctas. • Reencienda la bomba.
<p>Sistema cerrado</p>	<p>System closed (el mensaje aparece en un plazo de 5 minutos, según el lugar donde se encuentre el error).</p>	<ul style="list-style-type: none"> • Recipiente lleno (filtro obstruido) • El tubo está doblado o retorcido (cerca del apósito). • Se han usado demasiadas capas de Transeal y falta efecto de vacío. 	<ul style="list-style-type: none"> • Pulse el botón OK. • Apague la unidad. • Cambie el recipiente. • Compruebe el tubo. • Verifique que no haya demasiadas capas.
<p>Batería baja</p>	<ul style="list-style-type: none"> • Alarma activa • El modo de funcionamiento actual sigue funcionando en segundo plano. 	<p>Es necesario recargar la batería baja.</p>	<ul style="list-style-type: none"> • Pulse el botón. o • Conecte el adaptador de corriente.

Sistema de Alarmas

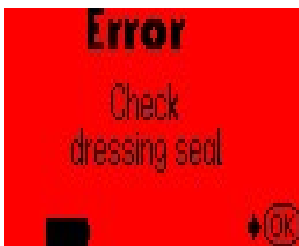


Mensaje de advertencia de la batería

- Alarma activa.
- Motor apagado.
- Se interrumpe el modo de funcionamiento actual.

Batería descargada.

- Pulse el botón OK.
- Conecte el adaptador de corriente.



Compruebe el sellado en el apósito.

- Alarma activa.
- El modo de funcionamiento actual sigue funcionando en segundo plano.

El apósito no sella herméticamente
(el tubo o el recipiente no está conectado correctamente o hay pérdidas en el apósito).

- Pulse el botón OK.
- Apague la unidad.
- Realice la localización de averías en el apósito y el tubo.



La bomba está encendida pero no se pone en marcha.

- Se emite la alarma al cabo de 15 minutos.

La bomba no ha arrancado.

- Pulse el botón OK para borrar el mensaje de error y silenciar la alarma.
- Reencienda la bomba.